

ZÁKLADNÍ SOUČÁSTI A OVLADAČE

A. Hlava skartovacího stroje	F. Spínač napájení	H. Řídicí spínač
B. Vstupní otvor pro papír nebo platební karty	○ 1. VYPNUTO I 2. ZAPNUTO	▷ 1. Automatický start (bílá)
C. SafeSense® Technology	G. Viz níže uvedené bezpečnostní pokyny	○ 2. VYPNUTO
D. Okno		↔ 3. Zpětný chod
E. Odpadní nádoba		🔥 4. Indikátor přehřátí (červená)
		🛡️ 5. SafeSense® (žlutá)

Více informací o produktech a funkcích Fellowes naleznete na webových stránkách www.fellowes.com

TECHNICKÉ ÚDAJE

Bude skartovat: Papír, malé sponky na papír, plastové kreditní karty, sponky ze sešíváčky a neotevřenou hromadnou reklamu

Nebude skartovat: role papíru, samolepicí štítky, průsvitné fólie, noviny, CD/DVD disky, karton, velké sponky na papír, laminátové materiály, desky na papír, rentgenové snímky nebo plastické materiály kromě těch výše uvedených

Velikost skartovaného papíru:
příčný řez 4 mm x 40 mm

Maximum:
Listů na průchod 10*
karet na běh 1*
Šířka papíru 224 mm
*Papír o gramáži 70 g a formátu A4, při 220 - 240 V, 50/60 Hz, 1,2 A; těžší papír, vlhkost nebo jiné než nominální napětí může snížit kapacitu. Maximální denní doporučený rozsah použití: 500 listů; 25 platebních karet.

⚠️ UPOZORNĚNÍ: DŮLEŽITÉ - BEZPEČNOSTNÍ - POKYNY — Přečtěte si je před použitím!



- Požadavky na provoz, údržbu a servis naleznete v příručce k použití. Dříve, než začnete skartovací stroje používat, přečtěte si prosím celou příručku k použití.
- Udržujte mimo dosah dětí a domácích zvířat. Nevkládejte ruce do vstupu pro papír. Nepoužívejte-li zařízení, vždy je vypněte nebo je odpojte od sítě.
- Chraňte otvory zařízení před vstupem cizích předmětů – rukavic, bižuterie, oděvu, vlasů atd. Pokud se nějaký předmět dostane do horního otvoru, přepněte na Zpětný chod (↔) k uvolnění předmětu.
- NEPOUŽÍVEJTE na skartovací zařízení ani v jeho blízkosti přípravky obsahující aerosoly či maziva na bázi ropy nebo aerosolů. NEPOUŽÍVEJTE NA SKARTOVACÍ ZAŘÍZENÍ "STLAČENÝ VZDUCH V PLECHOVCE NA ČISTĚNÍ TĚŽKO PŘÍSTUPNÝCH MÍST". Páry z hnacích náplní a maziva na bázi ropy se mohou vznítit a způsobit těžká zranění.
- Nepoužívejte zařízení, pokud je poškozeno nebo je vadné. Nerozebírejte skartovačku. Zařízení neumísťujte blízko zdroje tepla nebo vody.

- Nedotýkejte se obnažených ostří pod hlavou skartovacího stroje.
- Tento skartovač je vybaven hlavním vypínačem (F), který musí být před uvedením skartovače do provozu v poloze ZAPNUTO (I). V případě nouze přepněte vypínač do polohy VYPNUTO (O). Tím se skartovač okamžitě zastaví.
- Skartovací stroj musí být zapojen do zásuvky s napětím a proudem určeným na typovém štítku. Zásuvka musí být nainstalována poblíž zařízení a musí být snadno přístupná. S tímto výrobkem nepoužívejte konvertory energie, transformátory ani prodlužovací šňůry.
- NEBEZPEČÍ POŽÁRU – NEPOUŽÍVEJTE ke skartaci pozdravných kartiček se zvukovým chipem nebo bateriemi.
- Určeno k použití pouze v interiéru.
- Odpojte drtič Před čištěním nebo opravou.

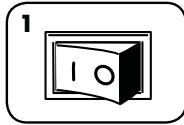
ZÁKLADNÍ FUNKCE SKARTOVAČE



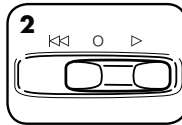
Průběžný provoz:
Maximálně 6 minut

POZNÁMKA: Po každém průchodu pokračuje zařízení krátce v provozu až do úplného uvolnění otvoru. V případě nepřetržitého provozu trvajícího déle než 6 minut zahájí zařízení automaticky přestávku v délce 20 minut umožňující jeho ochlazení.

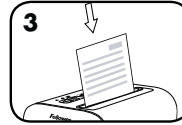
PAPÍR A KARTY



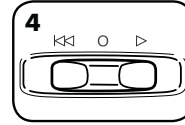
1 Zapojte skartovačku do sítě a přepněte hlavní vypínač do polohy ZAPNUTO (I)



2 Nastavte přepínač do polohy Automatický start (▷)



3 Zaveďte papír nebo kartu do otvoru pro papír a pusťte ji



4 Po skončení skartace přepněte do polohy VYPNUTO (O)

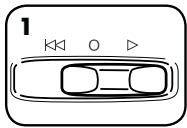
VYLEPŠENÁ FUNKČNOST VÝROBKU



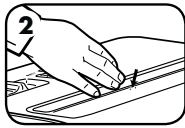
SAFESENSE® TECHNOLOGIE SAFESENSE®

Zařízení okamžitě přestane fungovat, jakmile se ruka dotkne otvoru pro papír.

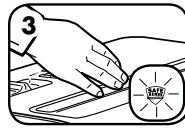
NASTAVENÍ A TEST



1 Přepnutím do polohy Automatický start (▷) aktivujete technologii SafeSense®



2 Dotkněte se testovací oblasti a ověřte si, že indikátor technologie SafeSense® svítí



3 To je důkaz, že technologie SafeSense® je aktivována a řádně funguje

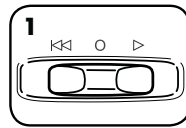
ÚDRŽBA VÝROBKU

MAZÁNÍ SKARTOVAČE

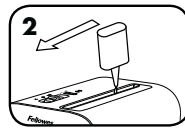


Všechny skartovače řezající napříč papírem vyžadují k optimálnímu výkonu olej. Pokud stroj nenamazáte, může vykazovat nižší kapacitu v počtu listů, nepříjemný hluk během řezání a nakonec by mohl přestat fungovat. Abyste zamezili těmto problémům, namažte skartovač při každém vyprazdňování nádoby na odpady.

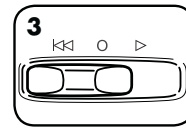
ŘÍDE SE NÍŽE UVEDENÝM POKYNY PRO MAZÁNÍ A PROVEĎTE TENTO POSTUP DVAKRÁT



1 Nastavte spínač do polohy Vypnuto (O)



2 * Olej naneste přes celý vstupní otvor



3 Nastavte přepínač na 2 - 3 vteřiny do polohy Zpětný chod (◀◀)

⚠ DŮLEŽITÉ UPOZORNĚNÍ *Používejte výlučně neaerosolový rostlinný olej v nádobkách s dlouhou mazničkou jako je např. výrobek Fellowes 35250

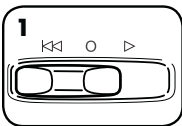


ODSTRAŇOVÁNÍ PORUCH

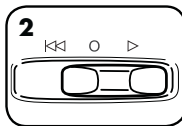


Indikátor přehřátí: Pokud se rozsvítí indikátor přehřátí, znamená to, že skartovač překročil svoji maximální provozní teplotu a musí se ochladit. Tento indikátor zůstane rozsvícen a skartovač nebude fungovat po dobu potřebnou k obnovení jeho funkčnosti. Další informace o průběžném provozu a době potřebné k obnovení funkčnosti u tohoto skartovače naleznete v oddíle Základní provoz skartovače.

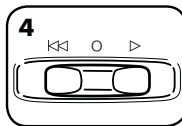
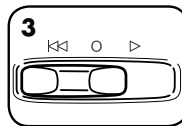
UVIŽNUTÍ PAPÍRU



1 Nastavte přepínač do polohy Zpětný chod (◀◀)



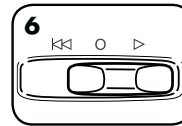
2 Papír střídavě tlačte a tahejte



4 Přepněte přepínač do polohy Vypnuto (O) a odpojte je od sítě



5 Jemně vytáhněte papír z otvoru pro papír. Připojte zařízení k síti.



6 Nastavte přepínač do polohy Automatický start (▷) a pokračujte ve skartaci

OMEZENÁ ZÁRUKA NA VÝROBEK

Omezená záruka: Společnost Fellowes, Inc. („Fellowes“) zaručuje, že součástky stroje budou prosty všech vad materiálu a provedení po dobu 2 let od data nákupu původním spotřebitelem a na stejnou dobu poskytuje servis a technickou podporu. Společnost Fellowes zaručuje, že řezací ostří stroje budou prosty všech vad materiálu a provedení po dobu 5 let od data nákupu původním spotřebitelem. Pokud se v průběhu záruční doby kterákoliv část ukáže jako vadná, vaše jediná a vylučná forma nápravy bude oprava nebo výměna vadné části podle volby a na náklady společnosti Fellowes. Tato záruka se nevztahuje na případy zneužití zařízení, jeho chybného provozu, nedodržení norem pro jeho používání, provoz skartovacího stroje s nesprávným napětím (jiným než je uvedeno na štítku) nebo neautorizované opravy. Společnost Fellowes si vyhrazuje právo účtovat zákazníkům dodatečné náklady spojené s dodávkou náhradních dílů nebo servisu mimo zemi, v níž autorizovaný prodejce původně zařízení prodal. JAKÁKOLI PŘEDPOKLÁDANÁ ZÁRUKA, VČETNĚ ZÁRUKY PRODEJNOSTI NEBO VHODNOSTI PRO URČITÝ ÚČEL, JE TÍMTO

ČASOVĚ OMEZENÁ NA VÝŠE UVEDENOU ZÁRUČNÍ DOBU. V žádném případě není společnost Fellowes zodpovědná za případné následné nebo nahodilé škody přisuzované tomuto produktu. Tato záruka vám přiznává určená zákonná práva. Doba trvání, náležitosti a podmínky týkající se této záruky platí celosvětově, kromě případů, kde místní zákony ukládají odlišná omezení, výhrady nebo podmínky. Se žádostí o další podrobnosti nebo o servis v rámci této záruky se obraťte přímo na nás nebo na svého prodejce. Pouze pro spotřebitele v Austrálii: naše výrobky se dodávají se zárukami, které nelze vyloučit podle australského zákona o spotřebním zboží (Australian Consumer Law). V případě výrazného selhání máte právo na výměnu výrobku nebo vrácení peněz a na náhradu jiné přiměřené předvídatelné škody nebo ztráty. Máte rovněž právo na opravu výrobku nebo jeho výměnu, pokud výrobek nemá přijatelnou kvalitu a jeho selhání nemá povahu závažného selhání. Výhody v rámci záruky společnosti Fellowes se poskytují nad rámec jiných práv a náhrad příslušejících podle zákonů relevantních pro skartovací stroj.



CUSTOMER SERVICE & SUPPORT

www.fellowes.com

Europe Freephone: 00800-1810-1810
Benelux: +31-(0)-13-458-0580
Deutschland: +49 (0)511 545489-0
France: +33 (0) 1 78 64 91 00
Italia: +39-071-730041
Polska: +48 (22) 205-21-10
España/Portugal: +34-91-748-05-01
United Kingdom: +44 (0) 1302 836836
Australia: 1800 33 11 77

Declaration of Conformity

Fellowes, Inc.

Unit 2 Ontario Drive, New Rossington, Doncaster, DN11 0BF, England declares that the product models LX65 conforms with the requirements of the Restriction of Hazardous Substances Directive (2011/65/EU + 2015/863/EU), the Low Voltage Directive (2014/35/EU), the Electromagnetic Compatibility Directive (2014/30/EU), the WEEE directive (2012/19/EU), and below harmonized European EN Standards.

Safety: EN 62368-1

EMC Standard: EEN55014-1: 2017
EN55014-2:2015
EN 61000-3-2:2014
EN 61000-3-3:2013

Year Affixed: 20

Itasca, Illinois, USA
January 1, 2020

John Fellowes
President & CEO



1789 Norwood Avenue, Itasca, Illinois 60143 • 1-800-955-0959 • www.fellowes.com